

EVAKUAČNÍ TRAKČNÍ VÝTAH 1000–5/5

dle 398/2009 Sb

Parametry šachty :

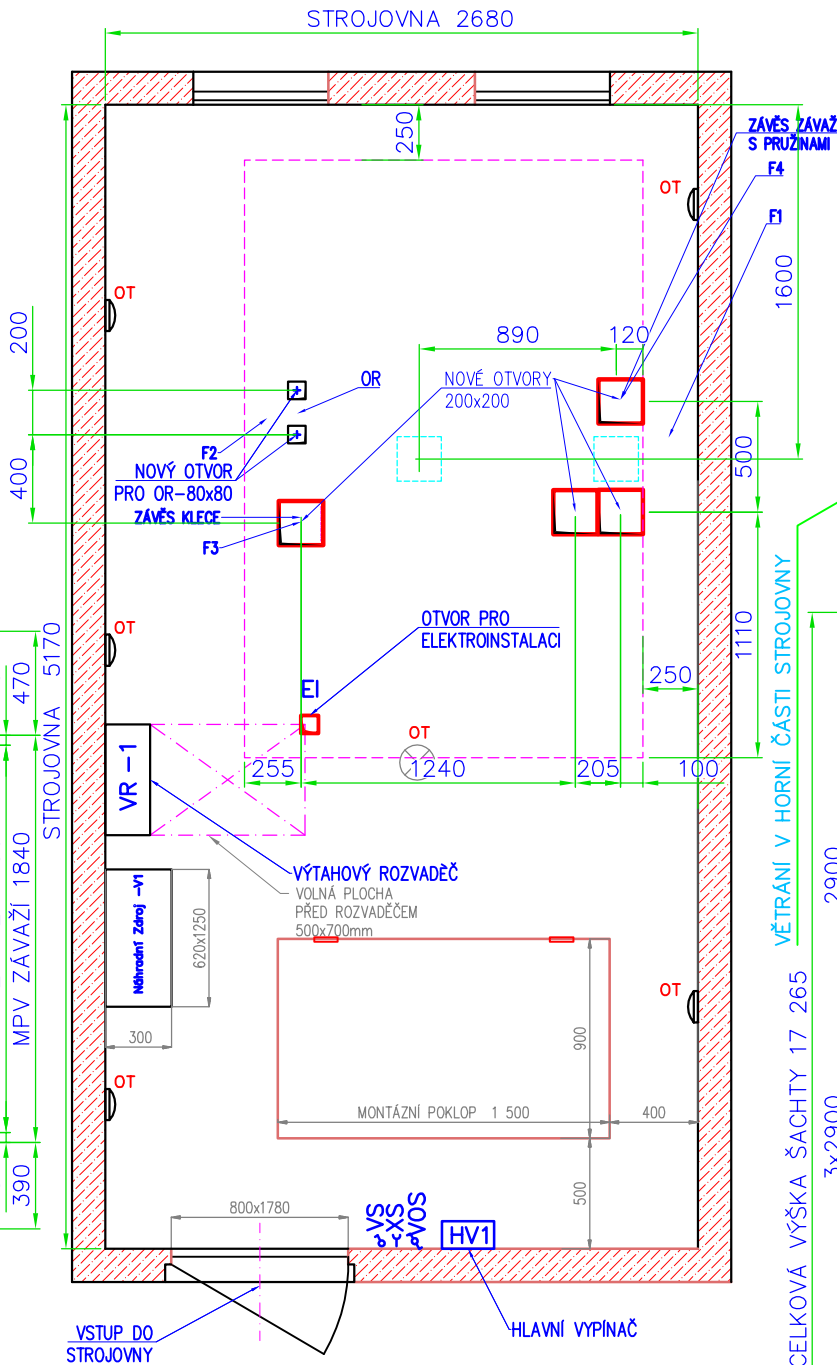
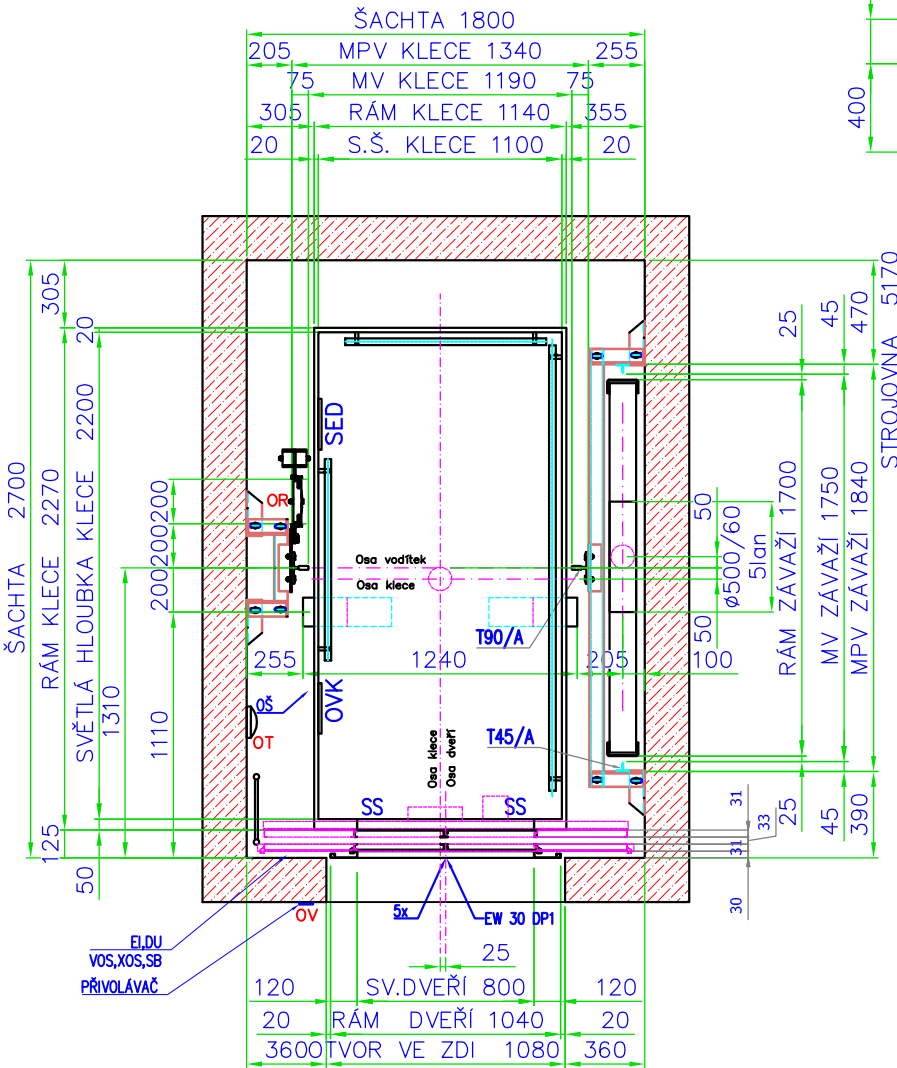
šachta: 1800x2700mm
horní patro: 3640mm
prohlubeň: 1500mm
dopravní zdvih: 12,125m

PŮDORYS STROJOVNY
(1: 20)

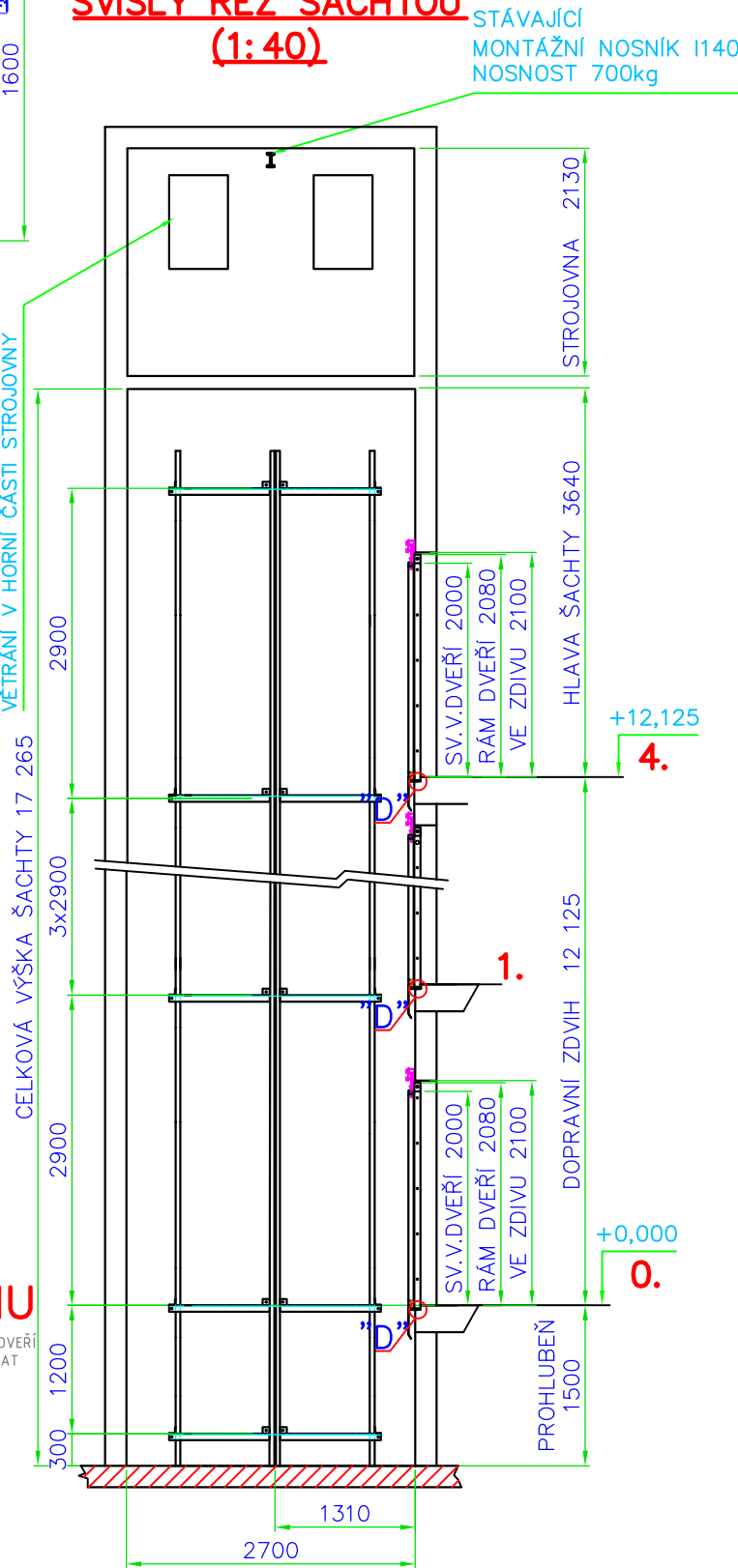
Parametry výtahu :

sv.rozměr klece: 1100x2200x2150mm
ložná plocha: 2,4m² – 1000 KG
dopravní rychlost: 1,0m/s
příkon elektromotoru: 6,7 kW
nosnost výtahu: 1000 kg

PŮDORYS ŠACHTY
M 1 : 20

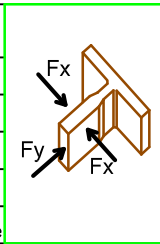


SVISLÝ ŘEZ ŠACHTOU
(1: 40)



F 1, F 2 = SÍLA PŮSOBÍCÍ NA PODLAHU STROJOVNY POD ROŠTEM VÝTAHOVÉHO STROJE (PŮSOBÍ STÁLE)
F 7 = SÍLA PŮSOBÍCÍ NA DNO PROHLUBNĚ POD VODÍTKEM KLECE (PŘI VYBAVENÍ ZACHYCOVAČŮ)
Fx, Fy = KOLMÉ SÍLY PŮSOBÍCÍ NA VODÍTKO KLECE (PŘI VYBAVENÍ ZACHYCOVAČŮ)

TABULKA PŮSOBÍCÍCH SIL	
ZATÍŽENÍ STÁLÉ	ZATÍŽENÍ NAHODILÉ
F 1 = 12 450 N	F x = 1340 N
F 2 = 9 950 N	F y = 1050 N
F 3 = 10 250 N	F 7 = 19 800 N
Síla pod závěsem klece	Síla pod vodítkem klece
F 4 = 6 750 N	F 8 = 72 600 N
Síla pod závěsem závaží	Síla pod nárazníkem klece



HLAVNÍ PŘÍVOD EL. PROUDU
PŘÍVOD DO MISTA ROZVADĚČE
PŘÍVOD 230/400V, 50 Hz
KABEL : 5Cx10 , VOLNÝ KONEC CCA 3,5m
JIŠTĚNÍ PŘÍVODU: 25 A – "D"

DETAIL PRAHU
1 : 20

